

MLT-X735

ТЕХНІЧНА ІНФОРМАЦІЯ



Навісне обладнання для телескопічних навантажувачів:



Ківш зерновий



Ківш універсальний



Ківш будівельний



Ківш з захватом



Захват для лісу



Викорчовувач



Платформа (Люлька)



Відвал для снігу

ковші зернові; ковші універсальні; вила; ковші будівельні; ковші бурякові; ковші з захватом; захвати для лісу; захвати для тюків; снігові відвали; кран-балки; робочі платформи (люльки); інше.

Львів

Тернопіль

Хмельницький

тел. (067) 47-11-147

(067) 67-05-004

(067) 67-04-015



DONSHAB-ZAKHID

ТЕХНО
ДВІР



 **MANITOU**

Оригінальні запасні частини
Виготовлення навісного обладнання

Офіційний авторизований сервісний центр Manitou

www.tdvir.com

MLT-X735

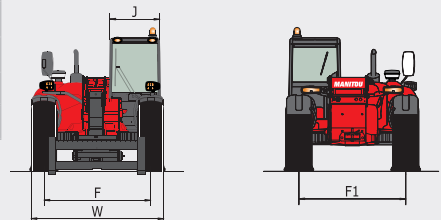
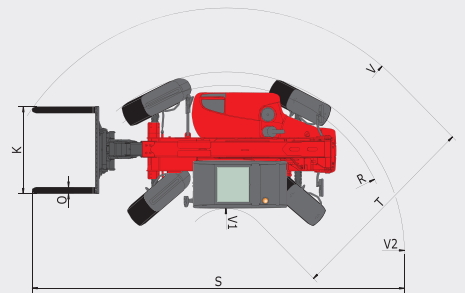
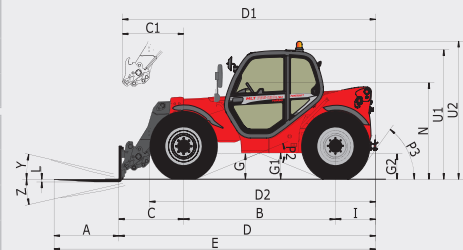
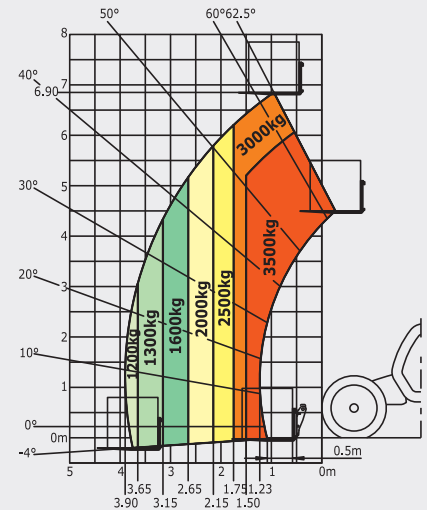
		MLT-X 735 TLSU	MLT-X 735 T LSU (70)
	Вантажопідйомність на відстані 500мм від основи вил	3500 кг	
	Зусилля відриву на ковші	6825 даН	6825 даН
	Висота підйому	6,90 м	
	Час: з вантажем / без вантажу (в сек)		
	Підйом	7,30/7,50	7,30
	Опускання	5,60/5,60	5,60
	Висування стріли	8,20/8,30	8,20
	Втягування стріли	6,60/6,80	6,60
	Завантаження	3,20	3,20
	Розвантаження	2,70	2,70
	Шини	460/70 R24	
	Вила (мм)		
	Довжина x ширина x товщина	1200 x 125 x 45 мм	
	Нахил каретки	134°	
	Гальма	Занурені в масло мультидискові гальма	
	Двигун PERKINS STAGE III A	1104 D - 44 TA	1104 D - 44 T
	Об'єм	4 циліндра Turbo/4400 см ³	
	Потужність при 2200 об/хв (ISO/TR 14396)	101 к.с./74.5 кВт	95 к.с./70 кВт
	Макс.крутний момент при 1400 об/хв (ISO/TR 14396)	410 Нм	392 Нм
	Вприскування	пряме	
	Охолодження	водяне	
	Трансмісія	гідротрансформатор	
	Коробка передач	Powershuttle	
	Кількість передач (вперед/назад)	4/4	
	Максимальна швидкість руху	35 км/год*	
	Гідравліка	108 л/хв - 270 бар	108 л/хв - 270 бар
	Аксіально-поршневий насос	Змінюваний потік гідравліки	Змінюваний потік гідравліки
	Регулюючий клапан	DDIC	
	Об'єм баків		
	Гідравлічний бак	135 л	
	Паливний бак	120 л	
	Вага без вантажу (з вилами)	7075 кг	7075 кг
	Габаритна ширина	2,40 м	
	Габаритна висота	2,30 м	
	Габаритна довжина	4,87 м	
	Радіус розвороту (по зовніш. колесах)	3,86 м	
	Дорожній просвіт	0,44 м	
	Тягове зусилля	до 7930 даН	
	Рівень шуму в кабіні оператора (LpA)	76 дБ	
	Рівень шуму загальний (LwA)	104 дБ	
	Вплив вібрації на оператора	< 2,5 м/с ²	

* Може відрізнятись в залежності від місцевого законодавства

MM	D2	4165	I	789	P3	53°	V1	131 0
A	E	5990.4	J	980	R	3685	V2	3918,5
B	F	1935	K	1260	S	7714.9	W	2402
C	L	45	N	171 5	T	3575	Y	12.5°
C1	G	450	O	125	U1	2295	Z	133.7°
D	G1	435	P2	38°	U2	2545		
D1	G2	435			V	4885		

Максимальний виліт на максимальній висоті 1,03 м

В відповідності з нормою № 1459 пункт В



В даній брошурі описана стандартна комплектація і різноманітні опції для техніки Manitou, які можуть відрізнятись в залежності від типу конкретного обладнання. Навантажувачі, описані в брошурі, можуть бути в стандартній комплектації, мати або не мати можливість установки додаткових опцій в залежності від версії. Manitou залишає за собою право змінювати специфікації, описані в даній брошурі, в будь-який час без попереднього повідомлення. Виробник не обмежений зобов'язаннями за даними специфікаціями. Для отримання додаткової інформації звертайтеся до свого дилера Manitou. Документ не має договірної сили. Опис продукції може відрізнятись від актуального. Перелік доступних опцій не обмежений даними в брошурі. Логотипи і фірмові зображення компанії є власність Manitou. Забороняється їх повне або часткове використання без дозволу компанії Manitou. Всі права захищені. Фотографії та діаграми, що містяться в брошурі, надані виключно для інформаційних цілей.

Головний офіс: В.Р.249 - 430 rue de l'Aubinière - 44158 Ancenis Cedex - France Tel: 0033 (0) 2 40 09 10 11 - Fax: 0033 (0) 2 40 09 10 97 www.manitou.com

Представництво в Україні: 80383, Львівська обл., Жовківський р-н, с. Малехів, вул. Галицька, 1е. Тел.: +38067 47 11 147

31200, Хмельницька обл., м. Волочицьк, вул. Незалежності 1/2. Тел.: +38067 67 04 015 www.tdvir.com

